

manual

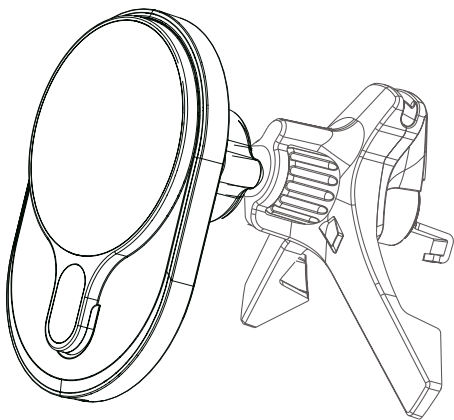
Magnetic charging pad

Item: 20023

EN

NO

SV



www.linocell.com
Box 50435, 202 14
Malmö, Sweden
2025-05-12



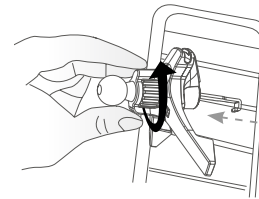
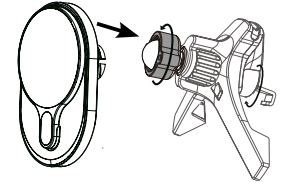
Linocell®

Specifications

Input:	DC 5 V/2 A, 9 V/2.22 A
Output:	15 W max.
iPhone models:	iPhone 12/13/14/15/16
Fast charging:	Qi2 up to 15 W (QC/PD charger required)
Size:	88x92x92 mm
Frequency Range:	110–360 kHz
Radiated H-Field:	113–205 KHz: 20.19 dBuA/m 360 KHz: 22.12 dBuA/m
Included:	Pad, air vent mount, USB-C cable (1 m), manual

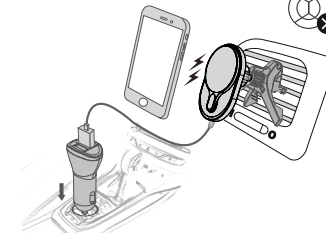
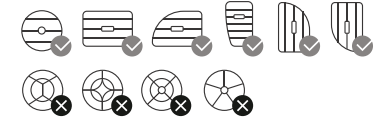
Assembly

Unscrew the mounting ring from the magnetic charging pad. Thread the mounting ring over the ball joint on the top of the mount, insert the ball joint into the magnetic charging pad and secure the pieces together by screwing the mount onto the holder.



The hook can be rotated 360° to fit the air vent. Place the mount in the car's air vent. Twist the dial on the mount to fix it to the vent.

Note! The mount only works with flat air vent blades.



Connect the included USB-C cable to the bottom of the wireless charging pad and a USB car charger (not included).

Place your phone on the magnetic charging pad. The phone automatically attaches to the pad and starts charging.

Safety information

This product is not a toy.

Children should be supervised to ensure that they do not play with the product. Never attempt to disassemble the product. Repairs should only be performed by a qualified technician. By repairing it yourself there is a risk of electric shock and/or short circuit.

Keep the charger at least 20 cm away from, and avoid using or storing the charger close to, any implantable medical devices such as pacemakers to avoid potential interference. Keep the charger away from ID cards and credit cards that use a magnetic strip.

Recommended power adapter

To ensure optimal and safe performance, use a CE-certified adapter with these specifications:

- Minimum charging power: 15 Watts
- Maximum charging power: 20 Watts (for full speed)



Only use adapters rated for these specifications to avoid performance issues or safety risks.

Simplified EU Declaration of Conformity

Kjell & Company hereby declares that this device is in compliance with the essential requirements and other relevant provisions of Directive 2014/53/EU. Full text of the EU declaration of conformity is available at www.kjell.com/20023

Symbol description



WEEE - Waste Electrical and Electronic Equipment.

This symbol indicates that the product should not be disposed of with household waste within the EU. To protect the environment and human health from potential risks associated with improper disposal, the product should be recycled. Please take the product to an approved e-waste collection point or contact the retailer to ensure responsible handling and recycling.



This product carries the CE mark in compliance with the requirements the Radio Equipment Directive 2014/53/EU and ROHS (2011/65/EU) that updated 2011/65/EU.

The latest version of this manual, adapted for accessibility, is available at:
www.kjell.com/20023 → **Support**.

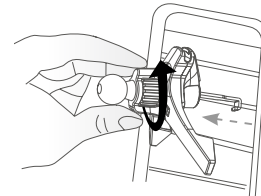
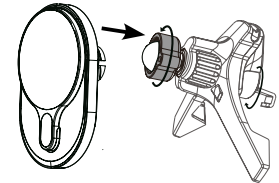


Spesifikasjoner

Innspenning:	DC 5 V/2 A; 9 V/2,22 A
Uteffekt:	15 W max.
iPhone-modeller:	iPhone 12/13/14/15/16
Hurtiglading:	Qi2 opptil 15 W (Krever QC/PD-lader)
Mål:	88x92x92 mm
Frekvensområdet:	110–360 kHz
Strålt H-felt:	113–205 KHz: 20,19 dBuA/m 360 KHz: 22,12 dBuA/m
Inkludert:	Pad, luftventilfeste, USB-C-kabel (1 m), manuell

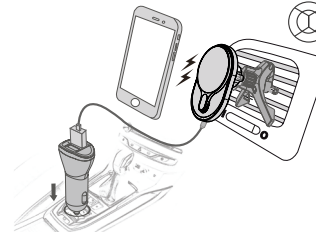
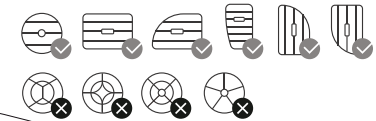
Montering

Skru løs festeringen fra den magnetiske ladeplaten. Før festeringen over kuleleddet på festet, og trykk kuleleddet inn i ladeplaten. Lås fast delene ved å skru til festeringen på ladeplaten.



Kroken kan roteres 360° for å passe til luftdysen. Sett festet i luftdysen på bilen. Vri skiven på festet for å feste den til ventilen.

Merkt! Festet fungerer kun med flate ventilasjonsblader.



Koble USB-C-kabelen til den trådløse laderen og til en USB-billader (ikke inkludert).

Plasser mobilen din på den trådløse laderen. Mobilten retter seg automatisk mot laderen og begynner å lade.

Sikkerhetsinformasjon

Produktet er ikke et leketøy. Barn må ikke leke med produktet og skal være under oppsyn ved bruk.

Demonter eller reparer aldri produktet selv. Reparasjoner skal kun utføres av kvalifisert tekniker. Feilaktig reparasjon kan føre til elektrisk støt eller kortslutning.

Hold laderen minst 20 cm unna, og unngå bruk eller oppbevaring nær implanterbare medisinske enheter som pacemakere for å forhindre mulig forstyrrelse.

Hold laderen borte fra ID-kort og kredittkort med magnetstripe.

Anbefalt strømadapter

For at produktet skal fungere optimalt og sikkert, bruk en CE-sertifisert adapter med følgende spesifikasjoner:

- Minste ladeeffekt: 15 watt
- Maksimal ladeeffekt: 20 watt (for høyeste ladehastighet)



Bruk kun adaptere som oppfyller disse spesifikasjonene for å unngå ytelsesproblemer eller sikkerhetsrisiko.

Forenklet EU-samsvarserklæring

Kjell & Company erklærer herved at denne enheten er i samsvar med vesentlige krav og andre relevante forskrifter i direktivet 2014/53/EU. Fullstendig tekst for EU-samsvarserklæringen finnes på www.kjell.com/20023

Symbolbeskrivelse



WEEE - Waste Electrical and Electronic Equipment.

Symbolet angir at produktet ikke skal kastes sammen med øvrig husholdningsavfall. Dette gjelder i hele EØS. For å beskytte miljøets og menneskers helse mot potensielle risikoer som følge av feil avfallshåndtering, skal produktet leveres til gjenvinning. Benytt eksisterende systemer for returhåndtering eller kontakt forhandler når produktet skal kasseres.



Produktet er CE-merket i samsvar med bestemmelsene i EU-direktivene radioutstyrsdirektiv 2014/53/EU og RoHS (2011/65/EU), oppdatert 2011/65/EU).

Den nyeste versjonen av denne manualen, tilpasset for tilgjengelighet, finnes på:

www.kjell.com/20023 → **Support**.

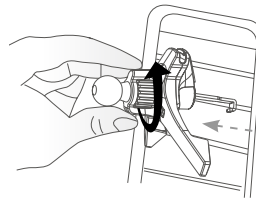
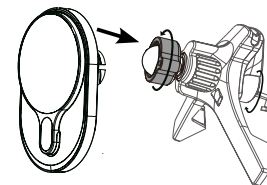


Specifikationer

Inspänning:	DC 5 V/2 A; 9 V/2,22 A
Uteffekt:	15 W Max.
iPhone-modeller:	iPhone 12/13/14/15/16
Snabbbladdning:	Qi2 upp till 15 W (QC/PD-laddare krävs)
Mått:	88x92x92 mm
Frekvensområde:	110–360 kHz
Effektiv utstrålad effekt:	113–205 kHz: 20,19 dBuA/m 360 kHz: 22,12 dBuA/m
Medfølger:	Magnetisk laddningsplatta, fläkthållare, USB-C-laddningskabel (1 m), manual.

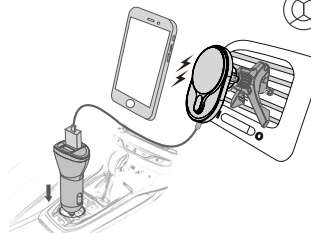
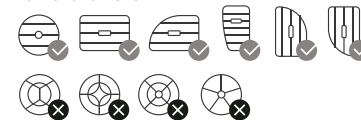
Montering

Skruvu loss fästringen från den magnetiska laddningsplattan. För fästringen över kulleden på fästet och tryck in kulleden i laddningsplattan. Lås fast delarna genom att skruva åt fästringen på laddningsplattan.



Kroken kan vridas 360° för att passa luftgallret. Sätt fästet i bilens fläktgaller. Vrid ratten på fästet för att låsa det till fläktgallret.

Notera! Fästet fungerar enbart med fläktgaller som har raka lameller.



Anslut USB-C-laddningskabeln mellan botten på den trådlösa laddningsplattan och en USB-billaddare (säljes separat). Håll din telefon med baksidan mot den magnetiska laddningsplattan. Telefonen fastnar och hålls magnetiskt på plats och laddning startar automatiskt.

Säkerhetsinformation

Produkten är inte en leksak. Barn får inte leka med produkten och ska hållas under uppsikt vid användning.

Ta aldrig isär eller reparera produkten själv. Reparationer får endast utföras av kvalificerad tekniker. Felaktig reparation kan orsaka elchock eller kortslutning.

Håll laddaren på minst 20 cm avstånd från, och undvik att använda eller förvara den nära, medicinska implantat såsom pacemaker, för att undvika eventuell störning.

Håll laddaren borta från ID-kort och kreditkort med magnetremsa.

Rekommenderad strömadapter

För att produkten ska fungera optimalt och säkert, använd en CE-certifierad adapter med följande specifikationer:

- Minsta laddningseffekt: 15 Watt
- Maximala laddningseffekt: 20 Watt (för högsta laddningshastighet)



Använd endast adapterar som uppfyller dessa specifikationer för att undvika prestandaproblem eller säkerhetsrisker.

Förenklad EU-försäkring om överensstämmelse

Kjell & Company deklarerar härmed att denna enhet uppfyller väsentliga krav och andra relevanta bestämmelser i direktiv 2014/53/EU. Hela texten för EU-försäkring om överensstämmelse finns på www.kjell.com/20023

Symbolbeskrivning



WEEE - Direktiv om avfall som utgörs av eller innehåller elektrisk och elektronisk utrustning

Denna symbol indikerar att produkten inte får kasseras tillsammans med hushållsavfall inom EU. För att skydda miljön och människors hälsa från potentiella risker vid felaktig avfallshantering ska produkten återvinnas. Lämna produkten till en godkänd samlingsplats för elektronikavfall, eller kontakta inköpsstället för att säkerställa ansvarfull hantering och återvinning.



Denna produkt är CE-märkt i enlighet med bestämmelserna i radioutrustningsdirektivet 2014/53/EU och RoHS (2015/863/EU som uppdaterades 2011/65/EU).

Den senaste versionen av denna manual, anpassad för tillgänglighet, finns på:

www.kjell.com/20023 → **Support**.

