

# manual

---

## Nikabe wireless bookshelf speakers S4

Item: 23931

EN

NO

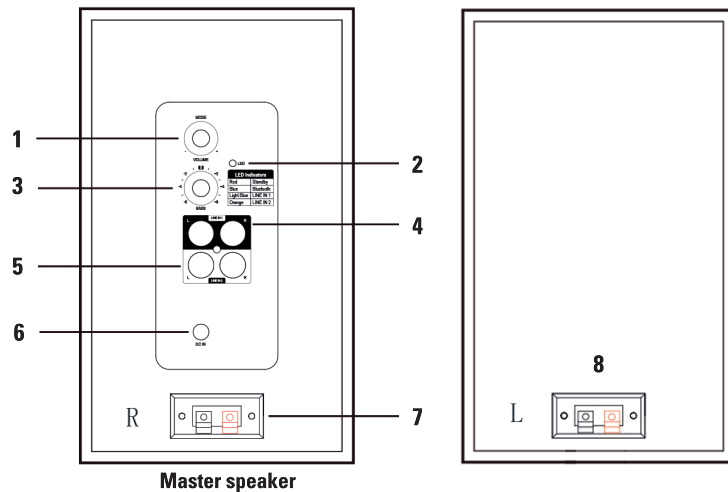
SV

www.nikabe.com  
Box 50435 Malmö  
Sweden  
2021-04-28



**Nikabe®**

## Overview



- |                    |                    |
|--------------------|--------------------|
| 1. Mode button     | 5. Line-in 2 input |
| 2. LED indicator   | 6. DC port         |
| 3. Bass            | 7. Speaker output  |
| 4. Line-in 1 input | 8. Speaker input   |

### Specifications

|                    |   |
|--------------------|---|
| Output power       | 35 W (12.5 W x2 + 5 W x2)                   |
| Speaker units      | 4" full range x2<br>1.25" tweeter x2        |
| Frequency range    | 30 Hz - 20 kHz                              |
| SNR                | ≥80 dB                                      |
| Input              | Bluetooth, Line-in 1 (RCA), Line-in 2 (RCA) |
| Channels           | 2   |
| Bluetooth          | 5.0   |
| Bluetooth range    | Up to 10 m                                  |
| Wireless frequency | 2402 - 2480 MHz                             |
| Transmission power | 20 mW (max)                                 |

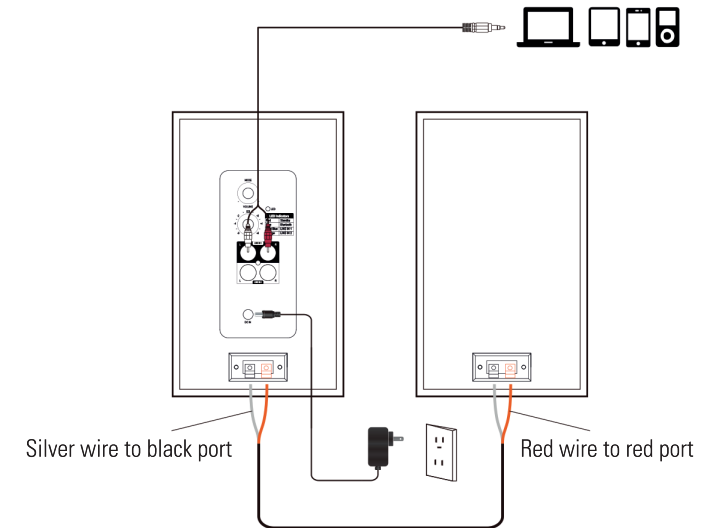
### Included

2x speakers, 1x DC adapter, 1x speaker cable 2.5 m, 1x RCA-3.5 mm cable 1.5 m, 1x RCA cable 1.5 m.

## Use

### Connecting the speakers

1. Connect the speakers with the included speaker cable, see the illustration below. Make sure to connect the red wire to the red port and the silver wire to the black port.
2. Connect the DC adapter to the DC port and a wall outlet. The LED indicator turns on.
3. Use the Mode button (1) to turn the speakers on and off. Press one time to turn them on and press and hold for 3 seconds to turn them off.



### Line in input

1. Press the Mode button (1) to select a Line in input. The indicator turns light blue for Line in 1 and orange for Line in 2.
2. Use the appropriate RCA cable to connect an audio source to the speakers. If you have chosen Line in 1 and the indicator is light blue, connect the RCA cable to Line in 1 (4). If you have chosen Line in 2 and the indicator is orange, connect the RCA cable to Line in 2 (5).
3. Play music from your connected device and adjust the volume on your device or by turning the Mode button (1).

### Bluetooth pairing

Press the Mode button (1) to turn on the speakers. Press the same button again until the indicator starts flashing blue to activate Bluetooth mode.

Activate Bluetooth on your Bluetooth device. Look for "Nikabe S4" and connect. The indicator turns to a steady blue light when the connection is successful. Play music from your Bluetooth device and adjust the volume with either the Mode button (1) or the Bluetooth device.

Disconnect the Bluetooth device by pressing the Mode button (1) twice.

## Troubleshooting

| Problem                        | Solution   |
|--------------------------------|--|
| There is no sound.             | Make sure the LED indicator is on.   |
|                                | Try to turn on the volume on the master speaker.   |
|                                | Make sure the speaker and audio cables are connected correctly and that the input source is set correctly.<br>Check if there is a signal output from your connected device.  |
| Cannot connect with Bluetooth. | Make sure that the Bluetooth mode is activated on the speaker. The indicator should be flashing blue.<br>Double press the Mode button (1) to make sure the speaker is not connected to another Bluetooth device. Try to connect again. |

## Safety information

Read the instructions in the manual and on the units before use to avoid a hazard.

Use with provided power adapter only.

Do not place any open flame sources, such as lit candles, on or near the speakers.

Do not attempt to service or disassemble the units yourself.

If the supply cord is damaged, it must be replaced by the manufacturer, its service agent or similarly qualified personnel in order to avoid a hazard.

Unplug the speaker from power supply during lightning storms.

Never insert any objects into the speakers, as you could then touch dangerous voltage points or short-circuit parts that could lead to fire or electric shock. Make sure that objects do not fall on the speakers and that liquid is not spilled on the speakers.

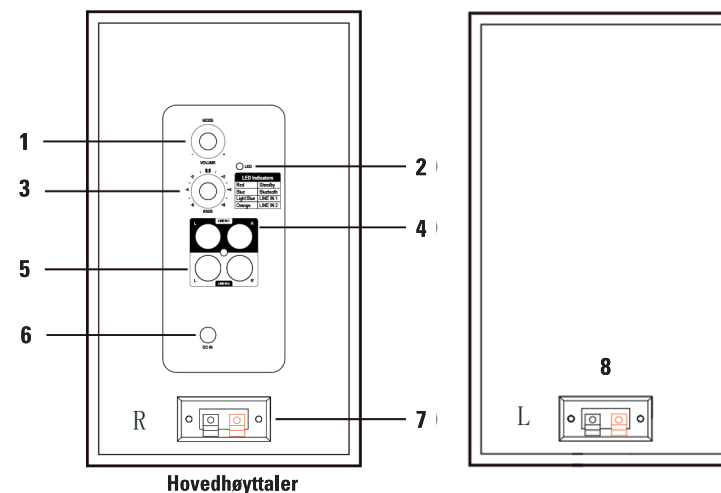
### Specification for power supply

|                               |                                    |
|-------------------------------|------------------------------------|
| Input:                        | AC 100-240 V - 50/60 Hz, 1.0 A max |
| Output:                       | 19 V, 1.8 A, 34.2 W                |
| Average active efficiency (%) | 88.06 %                            |
| Efficiency at low load (10%)  | 82.62 %                            |
| No-load power consumption (W) | 0.09 W                             |

### Simplified EU Declaration of Conformity

Kjell & Company hereby declares that this device is in compliance with the essential requirements and other relevant provisions of Directive 2014/53/EU. Full text of the EU declaration of conformity is available at [www.kjell.com/23931](http://www.kjell.com/23931)

## Oversikt



- |                   |                    |
|-------------------|--------------------|
| 1. Modusknapp     | 5. Linjeinngang 2  |
| 2. LED-indikator  | 6. DC-port         |
| 3. Bass           | 7. Høytalerutgang  |
| 4. Linjeinngang 1 | 8. Høytalerinngang |

### Spesifikasjoner

|                        |   |
|------------------------|---|
| Uteffekt               | 35 W (12,5 W x2 + 5 W x2)                             |
| Høytalereenheter       | 4" full range x2<br>1,25" diskant x2                  |
| Frekvensområde         | 30 Hz - 20 kHz  |
| SNR                    | ≥80 dB  |
| Inngang                | Bluetooth, linjeinngang 1 (RCA), linjeinngang 2 (RCA) |
| Antall kanaler         | 2   |
| Bluetooth              | 5.0   |
| Rekkevidde - Bluetooth | Opptil 10 m   |
| Trådløs frekvens       | 2402 - 2480 MHz                                       |
| Overføringseffekt      | 20 mW (maks)  |

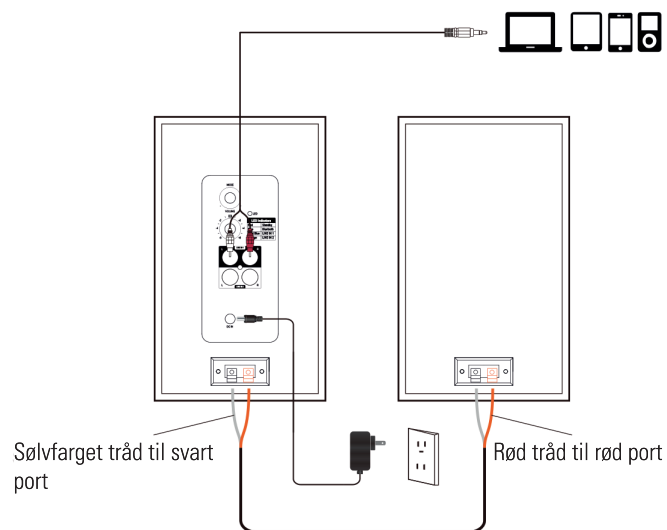
### Innhold

2x høytaler, 1x DC-adapter, 1x høytalerkabel 2,5 m, 1x RCA-3,5 mm-kabel 1,5 m, 1x RCA-kabel 1,5 m.

## Bruk

### Koble til høyttalerne

1. Koble til høyttalerne med den medfølgende høyttalerkabelen, se illustrasjon under. Sørg for å koble til den røde tråden til den røde porten og den sølvfargede tråden til den svarte porten.
2. Koble DC-adapteren til DC-porten og et vegguttak. LED-indikatoren vil starte å lyse.
3. Bruk modusknappen (1) til å starte og skru av høyttalerne. Trykk en gang for å starte dem og hold inne i 3 sekunder for å skru av.



### Linjeingang

1. Trykk på modusknappen (1) for å velge linjeinngang. Indikatoren blir lyseblå for linjeinngang 1 og oransje for linjeingang 2.
2. Bruk den korrekte RCA-kabelen for å koble til en lydkanal til høyttalerne. Hvis du har valgt linjeinngang 1 og indikatoren er lyseblå, kobler du RCA-kabelen til linjeinngang 1 (4). Hvis du har valgt linjeinngang 2 og indikatoren lyser oransje, kobler du RCA-kabelen til linjeinngang 2 (5).
3. Spill musikk fra din tilkoblede enhet og juster volumet på enheten din eller ved å skru på modusknappen.

### Tilkobling med Bluetooth

Trykk på modusknappen (1) for å starte høyttalerne. Trykk på samme knapp igjen til indikatoren blinker blått for å aktivere Bluetooth.

Aktiver bluetooth på din Bluetooth-enhet. Let etter Nikabe S4 og koble til. Indikatoren lyser med fast blått lys når tilkobling har lyktes. Spill musikk direkte fra din Bluetooth-enhet, og juster volum med enten modusknappen (1) eller Bluetooth-enheten.

Koble fra Bluetooth-enheten ved å dobbeltrykke på modusknappen (1).

## Feilsøking

| Problem                             | Løsning  |
|-------------------------------------|--|
| Det kommer ingen lyd.               | Kontroller at LED-indikatoren lyser.<br>Øk volum på hovedhøyttaleren.<br>Se til at høyttaler og lyd kabler er koblet sammen riktig, og at inngangskilden er korrekt.<br>Sjekk om det er signal fra enheten.                        |
| Det går ikke å koble til Bluetooth. | Se til at Bluetooth er aktivert på høyttaleren. Indikatoren skal lyse blått.<br>Dobbeltrykk på modusknappen (1) for å være sikker på at høyttaleren ikke er tilkoblet en annen Bluetooth-enhet. Prøv deretter å koble til på nytt. |

## Sikkerhetsinformasjon

Les instruksjonene i manualen og på enhetene før du bruker den for å unngå fare.

Bare bruk medfølgende strømadapter.

Ikke plasser åpne flammer – f.eks. stearinlys – på eller ved siden av høyttaleren.

Ikke prøv å reparere eller demontere enheten på egen hånd.

Hvis strømadapteren er skadet, så må den erstattes av produsenten eller en annen kvalifisert person.

Koble høyttaleren fra strøm når det tordner og lyner.

Aldri plasser objekter inne i høyttaleren, da dette kan berøre farlige komponenter eller kortslutte deler som kan forårsake brann eller sjokk. Sørg for at ingen objekter faller på høyttaleren eller at vann blir sølt på enheten.

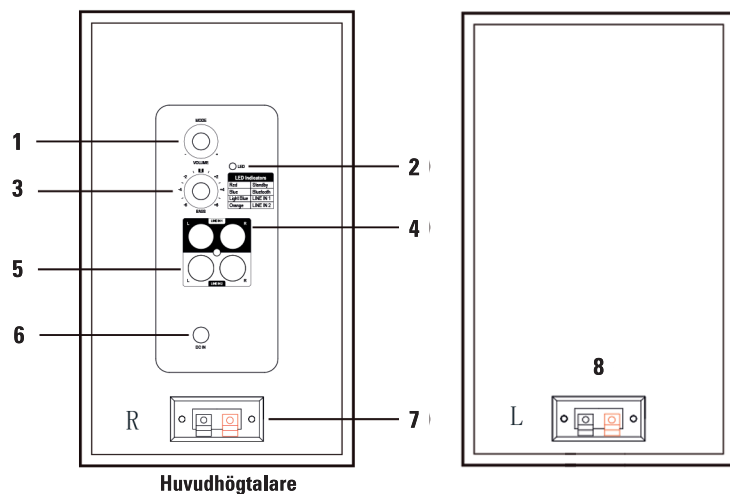
### Spesifikasjoner for strømforsyning

|  |                                    |
|--|------------------------------------|
| Inngang                                | AC 100-240 V - 50/60 Hz, 1,0 A max |
| Utgang                                 | 19 V, 1,8 A, 34,2 W                |
| Gjennomsnittseffekt (%)                | 88,06 %                            |
| Effektivitet ved lav belastning (10 %) | 82,62 %                            |
| Strømforbruk - ingen belastning (W)    | 0,09 W                             |

### Forenklet EU-samsvarserklæring

Kjell & Company erklærer herved at denne enheten er i samsvar med hovedsaklige krav og andre relevante forskrifter i direktivet 2014/53/EU. Fullstendig tekst for EU-samsvarserklæringen finnes på [www.kjell.com/23931](http://www.kjell.com/23931)

## Översikt



- |                  |                   |
|------------------|-------------------|
| 1. Lägesknapp    | 5. Linjeingång 2  |
| 2. LED-indikator | 6. DC-port        |
| 3. Bas           | 7. Högtalarutgång |
| 4. Linjeingång 1 | 8. Högtalaringång |

### Specifikationer

|                    |   |
|--------------------|---|
| Uteffekt           | 35 W (12,5 W x2 + 5 W x2)                           |
| Högtalarenheter    | 4" full range x2<br>1,25" diskant x2                |
| Frekvensområde     | 30 Hz - 20 kHz                                      |
| SNR                | ≥80 dB  |
| Ingång             | Bluetooth, linjeingång 1 (RCA), linjeingång 2 (RCA) |
| Antal kanaler      | 2   |
| Bluetooth:         | 5.0   |
| Räckvidd Bluetooth | Upp till 10 m                                       |
| Trådlös frekvens   | 2402 - 2480 MHz                                     |
| Överföringseffekt  | 20 mW (max)   |

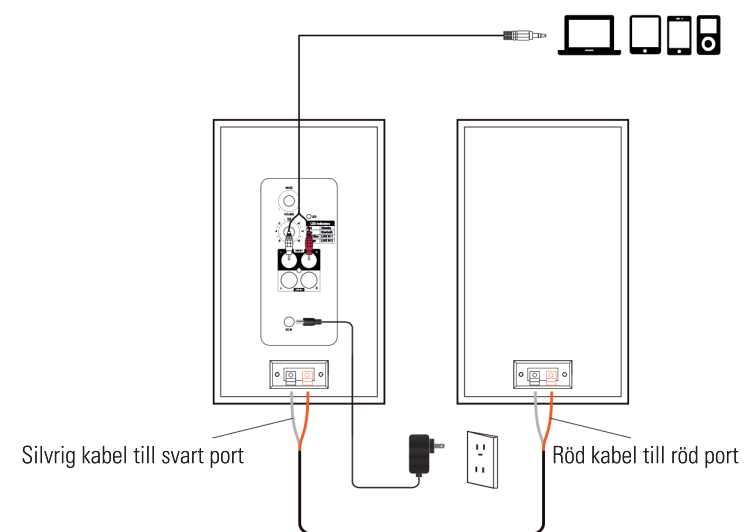
### Innehåll

2x högtalare, 1x DC-adapter, 1x högtalarkabel 2,5 m, 1x RCA-3,5 mm-kabel 1,5 m, 1x RCA-kabel 1,5 m.

## Användning

### Ansluta högtalarna

1. Anslut högtalarna med den medföljande högtalarkabeln, se illustrationen nedan. Se till att ansluta den röda kabeln till den röda porten och den silvriga kabeln till den svarta porten.
2. Anslut DC-adaptern till DC-porten och ett vägguttag. LED-indikatorn tänds.
3. Använd Lägesknappen (1) för att starta och stänga av högtalarna. Tryck en gång för att starta dem och tryck och håll in knappen i 3 sekunder för att stänga av dem.



### Linjeingång

1. Tryck på Lägesknappen (1) för att välja linjeingång. Indikatorn blir ljusblå för Linjeingång 1 och orange för Linjeingång 2.
2. Använd lämplig RCA-kabel för att ansluta en ljudkälla till högtalarna. Om du har valt Linjeingång 1 och indikatorn är ljusblå ansluter du RCA-kabeln till Linjeingång 1 (4). Om du har valt Linjeingång 2 och indikatorn är orange ansluter du RCA-kabeln till Linjeingång 2 (5).
3. Spela upp musik från din anslutna enhet och justera volymen på antingen din anslutna enhet eller genom att vrida på Lägesknappen (1).

### Parkoppling med Bluetooth

Tryck på Lägesknappen (1) för att starta högtalarna. Tryck på samma knapp igen tills indikatorn blinkar blått för att aktivera Bluetooth-läget.

Aktivera Bluetooth på din Bluetooth-enhet. Leta efter "Nikabe S4" och anslut. Indikatorn lyser med fast blått ljus när anslutningen har lyckats. Spela musik från din Bluetooth-enhet och justera volymen med antingen Lägesknappen (1) eller Bluetooth-enheten.

Koppla bort Bluetooth-enheten genom att trycka två gånger på Lägesknappen (1).

# Felsökning

| Problem                                 | Lösning   |
|---|---|
| Det kommer inget ljud.                  | Kontrollera att LED-indikatorn lyser.<br>Öka volymen på huvudhögtalaren.<br>Se till att högtalarkablarna och ljudkablarna är korrekt anslutna och att ingångskällan är korrekt inställd.<br>Kontrollera signalutgången från din anslutna enhet. |
| Det går inte att ansluta med Bluetooth. | Se till att Bluetooth-läget är aktiverat på högtalaren.<br>Indikatorn ska blinka blått.<br>Dubbeltryck på Lägesknappen (1) för att säkerställa att högtalaren inte är ansluten till en annan Bluetooth-enhet.<br>Försök att ansluta igen.       |

## Säkerhetsinformation

Läs instruktionerna i manualen och på enheterna före användning för att undvika fara.

Använd endast medföljande nätadapter.

Placera inga öppna lågor, t.ex. tända ljus på, eller nära högtalarna.

Reparera eller demontera inte högtalarna själv.

Om strömkabeln är skadad måste den bytas ut av tillverkaren, dess serviceagent eller liknande kvalificerade personer för att undvika fara.

Koppla bort högtalaren från strömförsörjningen under åskoväder.

För aldrig in några föremål i enheterna eftersom du då kan vidröra farliga spänningspunkter eller kortslutningsdelar som kan leda till brand eller elchock. Säkerställ att föremål inte kan falla på högtalarna och att vätskor inte kan spillas på högtalarna.

### Specifikationer för strömförsörjning

|   |                                    |
|---|------------------------------------|
| Ingång  | AC 100-240 V - 50/60 Hz, 1,0 A max |
| Utgång  | 19 V, 1,8 A, 34,2 W                |
| Genomsnittlig verkningsgrad i aktivt läge (%) | 88,06 %                            |
| Effektivitet vid låg belastning (10 %)        | 82,62 %                            |
| Elförbrukning vid noll-last (W)               | 0,09 W                             |

### Förenklad EU-försäkran om överensstämmelse

Kjell & Company deklarerar härmed att denna enhet uppfyller väsentliga krav och andra relevanta bestämmelser i direktiv 2014/53/EU. Hela texten i EU-försäkran om överensstämmelse finns på [www.kjell.com/23931](http://www.kjell.com/23931)