

manual

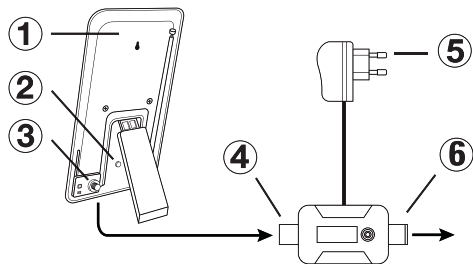
Indoor antenna

Item: 30284

EN

NO

SV



- | | |
|----------------------|--------------------------|
| 1. Antenna | 4. Power injector female |
| 2. Gain controller | 5. Power supply |
| 3. Antenna connector | 6. Power injector male |

Specifications

Frequency range: 47-230 MHz (VHF), 470-790 MHz (UHF)

Antenna gain: 20 dB (VHF), 20 dB (UHF)

Impedance: 75 Ω

Antenna connector: F connector

Polarization method: Horizontal

Power supply: 230 V AC to 9 V DC, 100 mA

Cable length: 1.5 metres

Included

- Antenna
- Antenna power injector
- Antenna cable
- Power supply

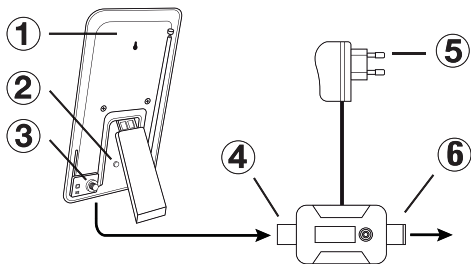
Use

Push down and pull out the stand. Connect the included antenna cable to the antenna connector (3) and to the power injector female (4). Connect an antenna cable to the power injector male (6) and a digital TV receiver. Connect the power adapter (5) to a wall outlet. Turn on the TV to check the signal. Adjust the gain controller (2) until the TV displays a good picture. If needed, change position of the antenna for optimal signal reception.

NOTE: There is no need to over amplify the received signal, this will cause the same issues as if the signal is too weak (i.e pixelation).

Safety information

Do not let children play with the device. Use with provided adapters only. No naked flame sources, such as lighted candles, should be placed on the apparatus. Use the apparatus in tropical and/or moderate climates. The apparatus shall not be exposed to dripping or splashing and that no objects filled with liquids, such as vases, shall be placed on the apparatus. The power supply is used as the disconnect device, the disconnect device shall remain readily operable.



- | | |
|-------------------------|-------------------------|
| 1. Antenne | 4. Strøminjektor - hunn |
| 2. Forsterkingskontroll | 5. Strømadapter |
| 3. Antennekontakt | 6. Strøminjektor - hann |

Spesifikasjoner

Frekvensområde: 47-230 MHz (VHF), 470-790 MHz (UHF)

Antenneforsterking: 20 dB (VHF), 20 dB (UHF)

Impedans: 75 Ω

Antennens kontakt: F-kontakt

Polariseringsmetode: Horizontal

Strømadapter: 230 V AC til 9 V DC, 100 mA

Kabellengde: 1,5 meter

Inkludert

- Antenne
- Strøminjektor
- Antennekabel
- Strømadapter

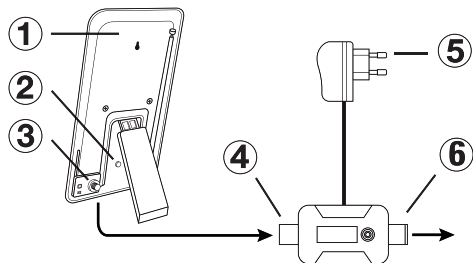
Bruk

Trykk ned og dra ut stativet. Koble antennekabelen til antennekontakten (3) og strøminjektorens hunnkontakt (4). Koble en antennekabel til strøminjektorens hannkontakt (6) og en digital dekode. Koble strømadapteren (5) til en stikkontakt. Slå på TV-en for å sjekke signalkvaliteten. Juster forsterkingen via forsterkingskontrollen (2) til TV-en viser et godt bilde. Ved behov kan du endre posisjon på antennen for å få optimalt mottak.

MERK: Det er ingen grunn til å overforsterke signalet. Det vil forårsake samme problem som ved for svakt signal (pikselering).

Sikkerhetsinformasjon

Ikke la barn leke med enheten. Bruk bare den medfølgende strømadapteren. Ingen åpne flammer, som for eksempel tente lys, skal plasseres på enheten. Bruk enheten i varmt eller mildt klima. Enheten skal ikke utsettes for dråper eller vannsprut, og ingen objekter fylt med vann, for eksempel vaser, skal plasseres på enheten. Strømadapteren brukes som frakoblingsenhet, derfor skal den alltid være lett tilgjengelig.



- | | |
|--------------------------|-----------------------|
| 1. Antenn | 4. Ströminjektor hona |
| 2. Förstärkningskontroll | 5. Nätadapter |
| 3. Antennkontakt | 6. Ströminjektor hane |

Specifikationer

Frekvensomfång: 47-230 MHz (VHF), 470-790 MHz (UHF)

Antennförstärkning: 20 dB (VHF), 20 dB (UHF)

Impedans: 75 Ω

Antennens kontakt: F-kontakt

Polariseringsmetod: Horisontell

Nätadapter: 230 V AC till 9 V DC, 100 mA

Kabellängd: 1,5 meter

Inkluderat

- Antenn
- Antennkabel
- Ströminjektor
- Nätadapter

Användning

Tryck ned och dra ut stället. Koppla in den inkluderade antennkabeln till antennkontakten (3) och ströminjektorns hona (4). Koppla in en antennkabel till ströminjektorns hane (6) och en digital-tv-mottagare. Koppla in nätadaptern (5) till ett vägguttag. Slå på TV:n för att kontrollera signalkvaliteten. Justera förstärkningen via förstärkningskontrollen (2) till dess att TV:n visar bra bild. Vid behov, ändra position på antennen för att nå optimal mottagning.

NOTERA: Det finns inget behov av att överförstärka signalen, detta kommer orsaka samma problem som vid för svag signal (pixelering).

Säkerhetsinformation

Låt inte barn leka med enheten. Använd enbart med den medföljande nätadaptern. Inga öppna flammor, så som tända ljus ska placeras på enheten. Använd enheten i tropiskt eller mildt klimat. Enheten ska inte utsättas för droppar eller stänk, och inga objekt fyllda med vatten, så som vaser, ska placeras på enheten. Nätadaptern används som bortkopplingsenhet, därför ska denna alltid vara lättillgänglig.

Specification for power supply

Input voltage (V)	AC 100-240V
Input AC frequency (Hz)	50/60Hz
Output voltage (V)	DC 9.0V
Output current (A)	0.5A
Output power (W)	4.5W
Average active efficiency (%)	77.31%
No-load power consumption (W)	0.07W

Spesifikasjoner for strømforsyning

Inngangsspenning (V)	AC 100-240V
Inngående AC-frekvens (Hz)	50/60Hz
Utgangsspenning (V)	DC 9.0V
Utgangsstrøm (A)	0.5A
Utgangseffekt (W)	4.5W
Gjennomsnittseffekt (%)	77.31%
Strømförbruk - ingen belastning (W)	0.07W

Specifikationer för strömförsörjning:

Ingående spänning (V)	AC 100-240V
Ingående AC-frekvens (Hz)	50/60Hz
Utgående spänning (V)	DC 9.0V
Utgående ström (A)	0.5A
Utgående effekt (W)	4.5W
Genomsnittlig verkningsgrad i aktivt läge (%)	77.31%
Elförbrukning vid noll-last (W)	0.07W

www.luxorparts.com
Box 50435 Malmö
Sweden
2017-06-15



