

**PLEXGEAR®**

**M.2  
NVME  
ENCLOSURE**

**ME110**

**Art: 40842**

## Specifications

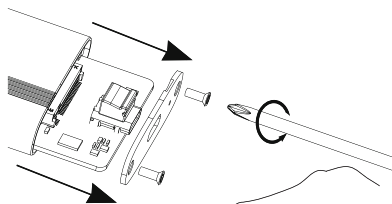
|                  |                                                                                 |
|------------------|---------------------------------------------------------------------------------|
| SSD type:        | M.2 NVMe 2230/2242/2260/2280 up to 2 TB (not for SATA SSD)                      |
| Transfer speeds: | USB 3.2 Gen 2, up to 10 Gbps                                                    |
| OS support:      | Windows 2000/XP/Vista/7/8/8.1/10/11, Mac OS 9.1, Chrome OS, Linux 2.4 or higher |
| Size:            | 106x43x13 mm                                                                    |
| Weight:          | 55 g                                                                            |
| USB connector:   | USB-C, cable included (20 cm)                                                   |
| Included:        | M.2 enclosure, screw, screw nut, thermal pad, manual                            |

**Important!** This enclosure is not equipped with heat sinks and should not be used with M.2 hard drives that require cooling. Not for SATA SSD drives.

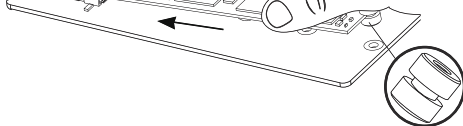
## Use

Requires a Philips PH0 screwdriver (sold separately).

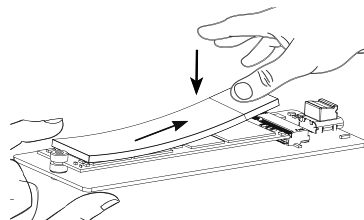
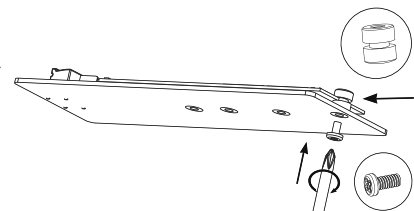
1. Unscrew the screws on the front panel of the enclosure and take out the PCBA.



2. Attach the ring nut to the back of the SSD. Insert the SSD into the M.2 connector on the PCBA. Slide it into place.

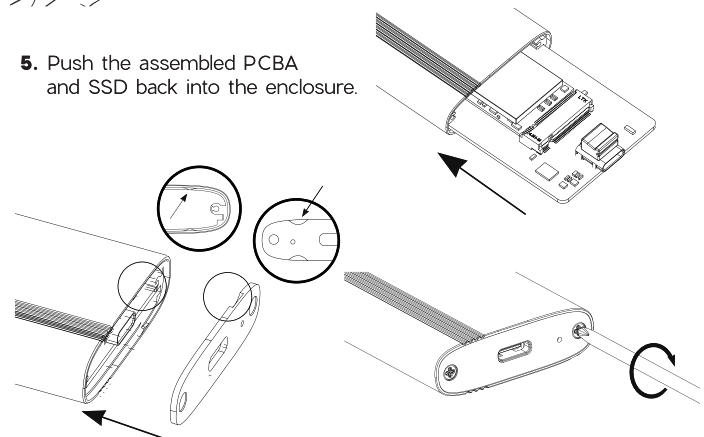


3. Fix and lock the SSD and the PCBA together by fastening the screw into the screw nut.



4. Remove the tape protecting the adhesive tape on the included thermal pad and stick it to the SSD.

5. Push the assembled PCBA and SSD back into the enclosure.



6. Match the front panel to the indents of the enclosure and push it into place. Attach the screws to secure the front panel.

## Spesifikasjoner

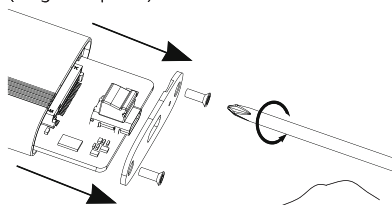
|                       |                                                                                   |
|-----------------------|-----------------------------------------------------------------------------------|
| SSD-type:             | M.2 NVMe 2230/2242/2260/2280 opptil 2 TB (ikke for SATA SSD)                      |
| Overføringshastighet: | USB 3.2 Gen 2, opptil 10 Gbps                                                     |
| Operativsystem:       | Windows 2000/XP/Vista/7/8/8.1/10/11, Mac OS 9.1, Chrome OS, Linux 2.4 eller nyere |
| Mål:                  | 106x43x13 mm                                                                      |
| Vekt:                 | 55 g                                                                              |
| USB-tilkobling:       | USB-C, kabel følger med (20 cm)                                                   |
| Pakkens innhold:      | M.2-kabinett, skrue, skruefeste, kjøleplate, manual                               |

**Viktig!** Dette kabinett er ikke utstyrt med kjøleribber og bør derfor ikke brukes med M.2-hårddisker som krever kjøling. Ikke for SATA SSD-disker.

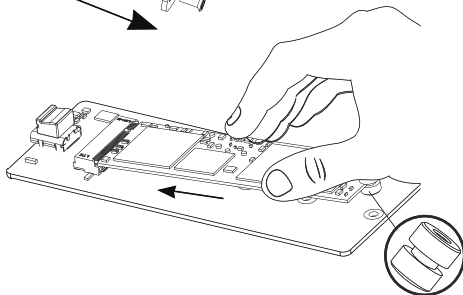
## Bruk

Krever et Philips PH0-skrudjern (selges separat).

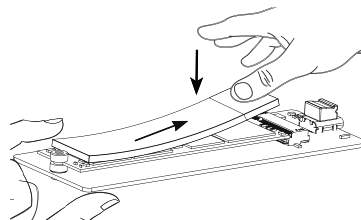
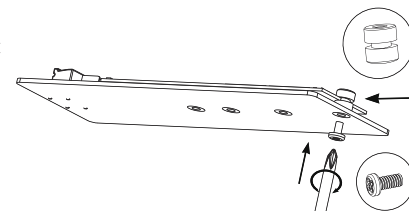
1. Skru løs skruene på kabinettets fremside og ta ut krets kortet.



2. Trykk fast skruefestet lengst bak på SSD-en. Sett SSD-en på plass i M.2-tilkoblingen på krets kortet. Skyv den inn.

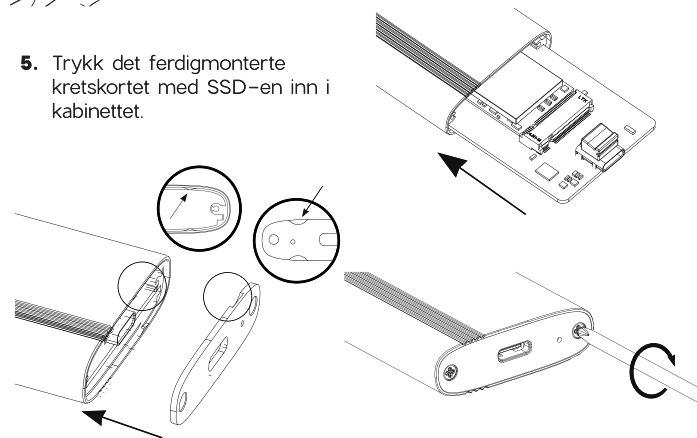


3. Fest SSD-en til krets kortet ved å skru den med følgende skruen inn i skruefestet.



4. Fjern beskyttelsen på kjøleplaten som hindrer limet i å tørke, og fest kjøleplaten mot SSD-en.

5. Trykk det ferdigmonterte krets kortet med SSD-en inn i kabinettet.



6. Sørg for at de nedsenkingene som er på panelet og kabinettet stemmer overens, og trykk panelet på plass. Fest panelet med skruene.

## Specifikationer

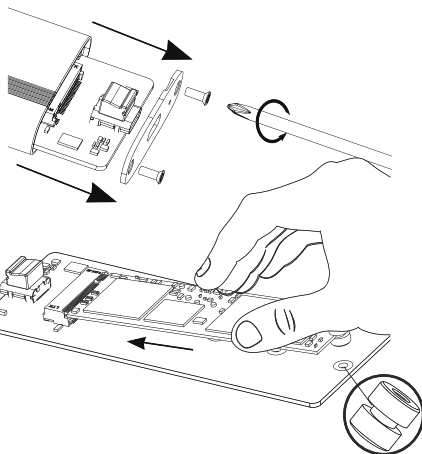
|                       |                                                                                    |
|-----------------------|------------------------------------------------------------------------------------|
| SSD-typ:              | M.2 NVMe 2230/2242/2260/2280 upp till 2 TB (ej för SATA SSD)                       |
| Överföringshastighet: | USB 3.2 Gen 2, upp till 10 Gbps                                                    |
| Operativsystem:       | Windows 2000/XP/Vista/7/8/8.1/10/11, Mac OS 9.1, Chrome OS, Linux 2.4 eller senare |
| Storlek:              | 106x43x13 mm                                                                       |
| Vikt:                 | 55 g                                                                               |
| USB-anslutning:       | USB-C, kabel medföljer (20 cm)                                                     |
| Paketets innehåll:    | M.2-kabinett, skruv, skruvfäste, kylplatta, manual                                 |

**Viktigt!** Detta kabinett är inte utrustat med kylflänsar och ska därför inte användas med M.2-hårddiskar som kräver kylning. Ej för SATA SSD-minnen.

## Användning

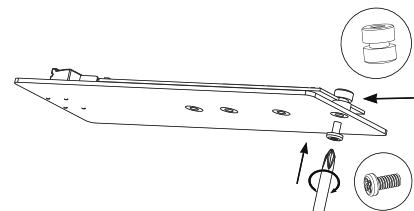
Kräver en Philips PHO skruvmejsel (säljes separat).

1. Skruva loss skruvarna på panelen på kabinettets framsida och ta ut kretskortet.

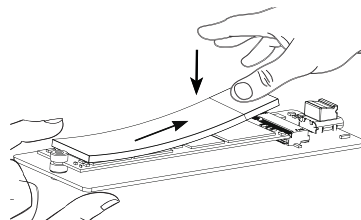


2. Tryck fast skruvfästet längst bak på SSD-disken. Sätt SSD-disken på plats i M.2-anslutningen på kretskortet. Skjut in den på plats.

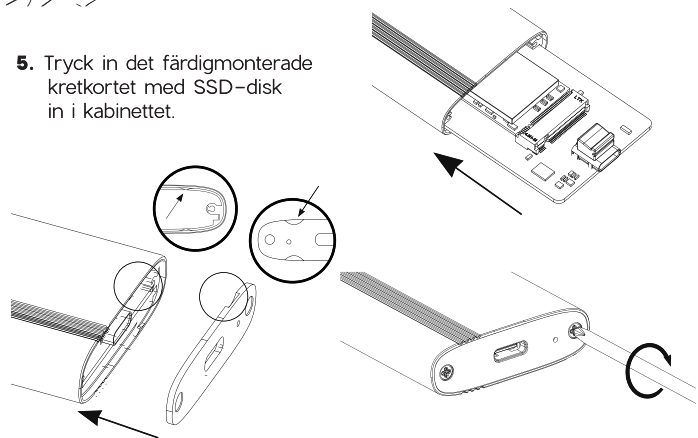
3. Fäst SSD-disken mot kretskortet genom att skruva in den medföljande skruven in i skruvfästet.



4. Ta bort skyddet på kylplattan som hindrar klistret från att torka och fäst kylplattan mot SSD-disken.



5. Tryck in det färdigmonterade kretskortet med SSD-disk in i kabinettet.



6. Se till att de nedsänkningar som finns på panelen och kabinettet passar och tryck panelen på plats. Fäst panelen med skruvarna.

**www.plexgear.com**  
**Box 50435 Malmö**  
**Sweden**  
**2023-02-23**

