

manual

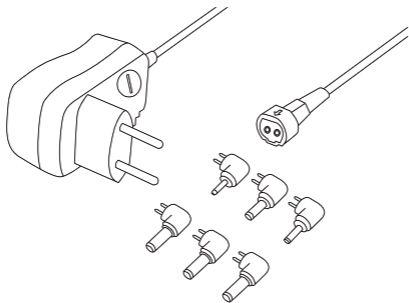
Power supply 12 W

Item: 45182

EN

NO

SV

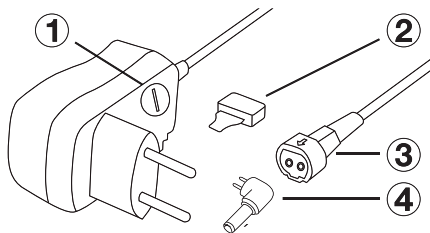


www.luxorparts.com
Box 50435 Malmö
Sweden
2023-12-07



Luxorparts®

Overview



- | | |
|--------------------------|-----------------|
| 1. Voltage selector | 3. DC plug jack |
| 2. Voltage selector tool | 4. DC plug |

DC plugs



Specifications

Input voltage:	100–240 V AC
Output voltage:	3/4.5/5/6/7.5/9/12 V DC
Power output:	12 W
Dimensions (WxHxD):	77x44x35 mm

Power

3.0/4.5/5.0 V $\overline{\text{--}}$ 2.0 A, 6.0/7.5 V $\overline{\text{--}}$ 1.5 A, 9.0 V $\overline{\text{--}}$ 1.3 A, 12.0 V $\overline{\text{--}}$ 1.0 A

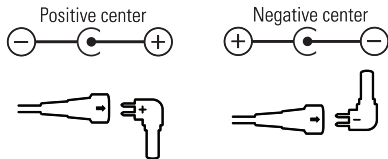
Use

Before connecting the adapter to a wall outlet, read and follow these instructions.

Set the voltage selector **(1)** using the voltage selector tool **(2)** or a screwdriver. Set the voltage in accordance with the voltage requirement of your device.

Verify that the amperage (mA) requirement of your device does not exceed the amperage (mA) of this adapter. See **(Power)** above for the mA for the different voltage outputs.

Determine the polarity (+ or -) of your device, it is located on the device or in the device's manual. See below for the polarity symbol.



Select the proper DC plug **(4)** and plug it into the DC plug jack **(3)**. The arrow on the DC plug jack **(3)** should be pointing to the correct polarity symbol (positive or negative) on the DC plug **(4)**. The DC plug **(4)** has a positive (+) center on one side and a negative (-) center on the other.

Connect the adapter to a wall outlet rated 100–240 V.

Important! If the unit does not operate properly, unplug the adapter and check the voltage and polarity settings.

Safety information

Important information regarding safety issues.

Use the appliance only in regions with moderate or tropical climate and at altitudes not exceeding 2000 metres above sea level. This appliance is only intended for household use and may only be used indoors. The appliance is not intended for professional use. Avoid dirty and/or dusty environments. Place the appliance in a stable position in a dry room with normal ventilation.

See to it that cables are drawn in a way that does not infringe any person or property damage, e.g. due to falling or stumbling. Leave enough space around and over the appliance so that air can circulate freely. Do not cover ventilation openings. Never place the appliance in a closed compartment or in a box. Coverage of the appliance can lead to overheating and thus cause a fire. Never place the appliance close to an open fire, near heat sources or in direct sunlight. Never use the appliance in damp areas or near a sink, wash stand, bathtub, shower, etc. Never touch the appliance with wet hands.

See to it that the appliance is unplugged when assembling or disassembling separate parts. Do not unplug the appliance by pulling the cord; always grab the adapter when unplugging it from the wall socket. The mains plug is used as the disconnect device, therefore the mains plug shall remain readily operable.

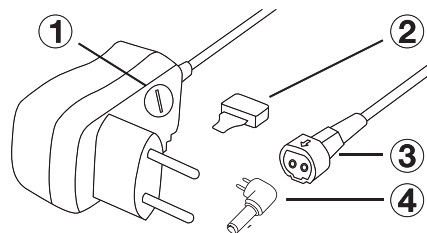
This appliance is produced in accordance with directive 2012/19/EU, Waste Electrical and Electronical Equipment (WEEE).

This means that the manufacturer/importer is responsible for the collection, handling and recycling of a used product. The crossed-over trash bin symbol shows that the appliance has to be disposed separately from ordinary household waste. Dispose the electronic equipment at recycling centers for electrical waste so as to help conserve natural resources.

Specification power supply

Input voltage (V):	AC 100–240 V
Input AC frequency (Hz):	50–60 Hz
Output (DC):	DC 3.0 V/2.0 A, 6.0 W
	DC 4.5 V/2.0 A, 9.0 W
	DC 5.0 V/2.0 A, 10.0 W
	DC 6.0 V/1.5 A, 9.0 W
	DC 7.5 V/1.5 A, 11.25 W
	DC 9.0 V/1.3 A, 11.7 W
	DC 12.0 V/1 A, 12.0 W
Average active efficiency (%):	75.9 %
Efficiency at low load (10 %):	75.3 %
No-load power consumption (W):	0.072 W

Oversikt



1. Spenningsvelger (volt)
2. Spenningsvelgerverktøy
3. DC-pluggkontakt
4. DC-plugg

DC-plugger



5,5 x 2,5



5,5 x 2,1



5,0 x 2,5



4,0 x 1,7



3,0 x 1,0



2,35 x 0,75

Spesifikasjoner

Spenning inn:	100–240 V AC
Spenning ut:	3/4,5/5/6/7,5/9/12 V DC
Effekt ut:	12 W
Mål: (BxHxD):	77x44x35 mm

Strømstyrke

3,0/4,5/5,0 V—2,0 A; 6,0/7,5 V—1,5 A; 9,0 V—1,3 A; 12,0 V—1,0 A

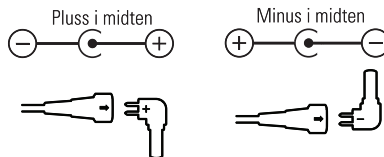
Bruk

Les og følg instruksjonene før du kobler strømadapteren til en stikkontakt.

Still inn spenningsvelgeren **(1)** ved hjelp av spenningsvelgerverktøyet **(2)** eller en skrutrekker. Still inn spenningen i samsvar med spenningskravet til enheten din.

Kontroller at den aktuelle enhetens strømstyrke (mA) ikke overstiger den maksimale strømstyrken (mA) for denne strømadapteren. Se **(Strømstyrke)** ovenfor for å se hvilken strømstyrke (mA) de ulike utspenningene klarer.

Kontroller hvilken polaritet (+ eller -) enheten bruker. Dette er merket på enheten eller oppgitt i enhetens manual. Se nedenfor for de to ulike polaritetssymbolene.



Velg korrekt DC-plugg **(4)** og koble den i DC-pluggkontakten **(3)**. Pilen på DC-pluggkontakten **(3)** skal peke mot korrekt polaritetssymbol (+ eller -) på DC-pluggen **(4)**.

DC-pluggen **(4)** har pluss i midten (+) på den ene siden og minus i midten (-) på den andre.

Koble strømadapteren til en stikkontakt (100–240 V).

Viktig! Hvis den tilkoblede enheten ikke virker på riktig måte, kobler du fra strømadapteren og kontrollerer at spenningen (volt) og polariteten er riktig innstilt.

Sikkerhetsinformasjon

Viktig sikkerhetsinformasjon

Apparatet er kun ment for husholdningsbruk, og skal kun brukes innendørs. Apparatet er ikke ment for profesjonelt bruk. Unngå skitne og/eller støvete miljøer. Bruk bare apparatet i regioner med mildt eller tropisk klima, og på steder som ikke ligger høyere enn 2000 m over havet.

Plasser apparatet på et jevnt, stabilt underlag i et tørt rom med normal ventilasjon. Påse at ledningene trekkes på en slik måte at ingen kan snuble over dem. La det være tilstrekkelig plass over og på begge sider av apparatet slik at luften kan sirkulere uhindret. Du må ikke dekke til ventilasjonsåpningene. Apparatet må aldri plasseres i et lukket skap eller i en skuff. Tildekking av apparatet kan føre til overoppheting og dermed forårsake brannfare. Plasser aldri apparatet nær åpne flammer eller i nærheten av varmekilder eller i direkte sollys.

Bruk aldri apparatet i fuktige rom eller i nærheten av kjøkkenbenk, servant, badekar, dusj, osv. Du må aldri berøre apparatet med våte hender.

Påse at apparatet er skikkelig frakoblet når apparatets komponenter monteres/demonteres.

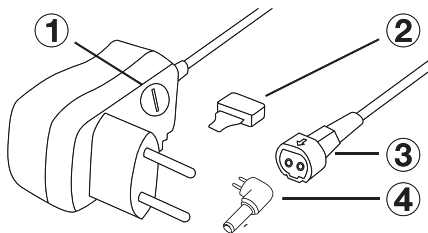
Koble aldri fra apparatet ved å dra i ledningen. Ta alltid tak i strømadapteren og dra denne ut av stikkkontakten. Strømadapteren brukes som strømbryter, derfor skal strømadapteren alltid være enkel å nå og håndtere.

Apparatet omfattes av produsentansvarsdirektivet 2012/19/EU, Waste Electrical and Electronic Equipment (WEEE). Dette innebærer at produsent/importør er ansvarlig for at varer som produseres, samles inn, håndteres på en forsvarlig måte og resirkuleres etter bruk. Symbolet med den overkryssede søppelbøtten viser at apparatet ikke skal håndteres som vanlig husholdningsavfall. Ved kassering skal apparatet leveres til en egnet innsamlingsplass for gjenvinning av elektriske apparater. Negative miljøkonsekvenser kan forebygges ved å sørge for at apparatet gjenvinnes/destrueres etter gjeldende bestemmelser.

Spesifikasjoner for strømforsyning

Inngangsspenning (V):	AC 100–240 V
Inngående AC-frekvens (Hz):	50–60 Hz
Strømstyrke (DC):	DC 3,0 V/2,0 A; 6,0 W
	DC 4,5 V/2,0 A; 9,0 W
	DC 5,0 V/2,0 A; 10,0 W
	DC 6,0 V/1,5 A; 9,0 W
	DC 7,5 V/1,5 A; 11,25 W
	DC 9,0 V/1,3 A; 11,7 W
	DC 12,0 V/1 A; 12,0 W
Energieffektivitet - aktiv (%):	75,9 %
Energieffektivitet - lav belastning (10 %):	75,3 %
Strømførbruk - ingen belastning (W):	0,072 W

Översikt



1. Späningsväljare (volt) 3. DC-pluggkontakt
2. Späningsväljarverktyg 4. DC-plugg

DC-pluggar



Specifikationer

Spänning in:	100–240 V AC
Spänning ut:	3/4,5/5/6/7,5/9/12 V DC
Effekt ut:	12 W
Dimensioner (BxHxD):	77x44x35 mm

Strömstyrka

3,0/4,5/5,0 V=2,0 A; 6,0/7,5 V=1,5 A; 9,0 V=1,3 A; 12,0 V=1,0 A

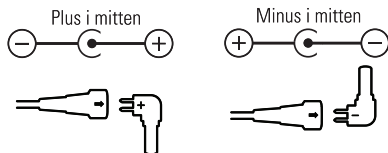
Användning

Innan du ansluter nätadaptern i ett vägguttag, läs och följ instruktionerna.

Välj korrekt spänning (volt) på späningsväljaren (1) med hjälp av det medföljande späningsväljarverktyget (2) eller en skruvmejsel.

Kontrollera att den berörda enhetens strömstyrka (mA) inte överstiger den maximala strömstyrkan (mA) för denna nätadapter. Se (**Strömstyrka**) ovan för att se vilken strömstyrka (mA) de olika utspänningarna klarar.

Kontrollera vilken polaritet (+ eller -) som din enhet använder, det finns utmärkt på enheten eller i enhetens manual. Se nedan för de två olika polaritetssymbolerna.



Välj ut korrekt DC-plugg **(4)** och koppla in den i DC-pluggkontakten **(3)**. Pilen på DC-pluggkontakten **(3)** ska peka mot korrekt polaritetssymbol (+ eller -) på DC-pluggen **(4)**.

DC-pluggen **(4)** har plus i mitten (+) på ena sidan och minus i mitten (-) på den andra.

Anslut nätadaptern till ett vägguttag avsett för 100-240 V.

Viktigt! Ifall den inkopplade enheten inte uppför sig korrekt, koppla ur nätadaptern och kontrollera att spänningen (volt) och polariteten är korrekt inställd.

Säkerhetsinformation

Viktig säkerhetsinformation

Apparaten är endast avsedd för hushållsbruk och får bara användas inomhus. Apparaten är inte avsedd för professionellt bruk. Undvik smutsiga och/eller dammiga miljöer. Använd apparaten enbart i regioner med mildt eller tropiskt klimat och på platser som inte överstiger 2000 m öh.

Placera apparaten på ett plant stabilt underlag i ett torrt rum med normal ventilation. Se till att kablar dras på ett sådant sätt att ingen kan snubbla över dem. Lämna tillräckligt med utrymme ovanför och på båda sidor om apparaten så att luft obehindrat kan cirkulera. Täck inte över ventilationsöppningar. Placera aldrig apparaten i ett stängt skåp eller i en låda. Övertäckning av apparaten kan leda till överhettning och därmed orsaka brand. Placera aldrig apparaten nära öppen eld, nära värmekällor eller i direkt solljus.

Använd aldrig apparaten i fuktiga utrymmen eller i närheten av diskho, tvättställ, badkar, dusch, etc. Vidrör aldrig apparaten med våta händer.

Se till att apparaten är ordentligt frångkopplad då apparatens delar monteras/demonteras. Koppla aldrig ifrån apparaten genom att dra i kabeln. Fatta alltid tag i nätadaptern och dra denna ur eluttaget. Nätkontakten används som strömbrytare, därav ska nätkontakten alltid vara enkel att nå och hantera.

Apparaten omfattas av producentansvarsdirektivet 2012/19/EU, Waste Electrical and Electronic Equipment (WEEE). Det innebär att tillverkaren/importören har ett ansvar för att varor som produceras samlas in, tas omhand och återvinns efter att de är förbrukade. Symbolen med den överkryssade soptunnan visar att apparaten inte får behandlas som vanligt hushållsavfall. Vid skrotning ska apparaten lämnas till lämplig uppsamlingsplats för återvinning av el-avfall. Genom att se till att apparaten återvinns/destrueras på ett korrekt vis, kan negativa miljökonsekvenser förebyggas.

Specifikationer för strömförsörjning

Ingående spänning (V):	AC 100–240 V
Ingående AC-frekvens (Hz):	50–60 Hz
Utgående (DC):	DC 3,0 V/2,0 A; 6,0 W DC 4,5 V/2,0 A; 9,0 W DC 5,0 V/2,0 A; 10,0 W DC 6,0 V/1,5 A; 9,0 W DC 7,5 V/1,5 A; 11,25 W DC 9,0 V/1,3 A; 11,7 W DC 12,0 V/1 A; 12,0 W
Genomsnittlig verkningsgrad i aktivt läge (%):	75,9 %
Verkningsgrad vid låg last (10 %):	75,3 %
Elförbrukning vid noll-last (W):	0,072 W