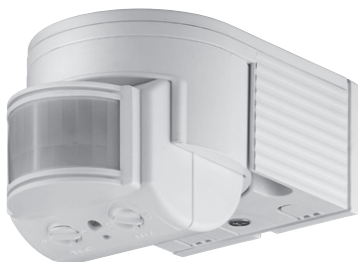


manual

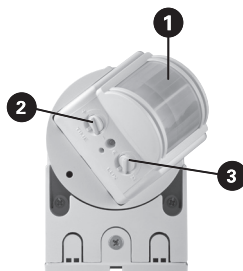
Rörelsevakt med skymningsrelä

SV

Artikelnr: 50614



Översikt



1 Sensor

2 Belysningstid

3 Ljuskänslighet

Specifikation

Strömförsörjning:	220-240 V AC, 50 Hz
Strömförbrukning:	0,1 W (standby), 0,45 W (aktiv)
Ljuskänslighet:	3-2000 Lux
Mått:	121x73x82 mm
Vikt:	272 g
Aktiveringstid:	10 sekunder till 7 minuter
Max. belastning:	1200 W (halogen) 300 W (LED)
Min. belastning:	1 W
Avkänningsavstånd:	Max. 12 m (<24 °C)
Avkänningsvinkel:	180°
Temperaturområde:	-20 °C - 40 °C
Reaktionstid:	0,6-1,5 s
IP-klassning:	IP44

Förpackningens innehåll

- Rörelsevakt
- Plugg och skruvar
- Manual

Placering

Välj monteringsplats som inte är nära gatubelysning, växter eller ventilationsutblås.



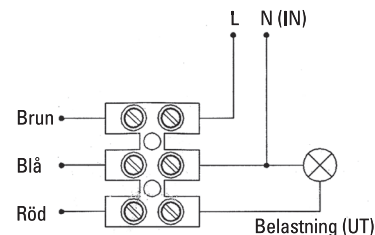
Installation

Före installation

Se till att strömmen är avstängd. Skruva av skruven på botten av rörelsevakten. Ta bort höljet.

Installation

1. Skruva fast höljet på en vägg eller innertak på ungefär 1,8 till 2,5 meters höjd.
2. Skruva fast strömkablarna i kopplingsplinten.
3. Fäst kopplingsplinten i höljet och skruva tillbaka rörelsevakten på höljet.
4. Justera riktningen av rörelsevakten genom att vinkla sensorenheten enligt önskemål.



Användning

Justera belysningstiden genom att vrida på TIME-reglaget (2).

Justera ljuskänsligheten genom att vrida på LUX-reglaget (3).

