

# manual

---

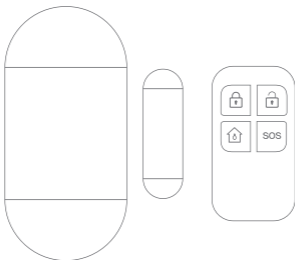
## Remote window and door alarm

Item: 51448

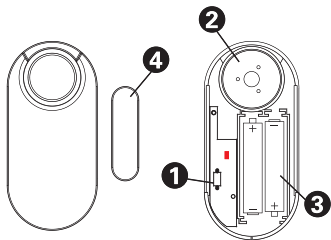
EN

NO

SV



# Overview



**1** Power switch

**2** Siren

**3** Battery compartment

**4** Magnet

## Specifications

Siren volume:	130 dB
Batteries:	2x AAA (not included) & 1x CR2032
Dimensions:	90x43x13 mm (alarm)
	45x13x13 mm (magnet)
	60x33x11 mm (remote)
Distance:	Up to 15 m (between remote and alarm)

## Installation

Start by sliding down the back cover of the alarm unit and insert two AAA batteries (not included). Press and hold the power

switch (1) for at least three seconds followed by pressing any button on the remote. The alarm should beep to indicate that they both are connected. Attach the back cover again on the alarm. Find an appropriate place to attach the alarm and magnet. Easily used on windows, doors, boxes and compartments. Make sure the surface where the tape will be attached is clean and dry so the tape can be attached securely. Peel off the paper from the tape and make sure the alarm and magnet are positioned at most 15 mm apart from each other during application.

## Use

Press the lock button on the remote to activate the alarm feature. The siren will go off for 30 seconds if the units magnetic bond is separated. Press the unlock button to turn the siren off. You can change the alarm sound by pressing the unlock button (when the bond is intact between the units) followed by pressing the function button (with the house). Keep pressing it to alternate between the three alternatives.

Press the SOS button in case of an emergency to activate the siren for 30 seconds.

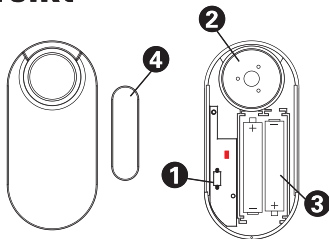
You can disconnect the remote from the alarm unit by pressing and holding the power switch (1) for at least 8 seconds.

The alarm unit will start beeping frequently when the battery level is low, please replace the batteries when this occurs.

## Safety instructions

Exhausted batteries are to be removed and replaced by correct type of batteries. Dispose of used batteries according to the local regulations.

# Oversikt



**1** Strømbryter

**2** Sirene

**3** Batteriluke

**4** Magnet

## Spesifikasjoner

Sirenevolum:	130 dB
Batterier:	2x AAA (følger ikke med) & 1x CR2032
Mål:	90x43x13 mm (alarm)
	45x13x13 mm (magnet)
	60x33x11 mm (fjernkontroll)
Avstand:	Opp til 15 m (mellan fjärr och alarm)

## Installasjon

Begynn med å dra ned luken på baksiden av alarmentheten, og sett i 2x AAA-batterier (følger ikke med). Hold inne strømbryteren

(1) i minst 3 sekunder. Trykk deretter på hvilken som helst knapp på fjernkontrollen. Alarmen skal pipe, noe som indikerer at begge er koblet sammen. Sett luken tilbake igjen på alarmentheten. Finn en egnet plass for å feste alarm og magnet. Enkel å bruke på vindu, dører, skuffer og beholdere. Pass på at overflaten der teipen skal festes, er tørr og ren, slik at den fester godt. Ta av papiret fra teipen og sørg for at alarmen og magneten er maks. 15 mm fra hverandre ved bruk.

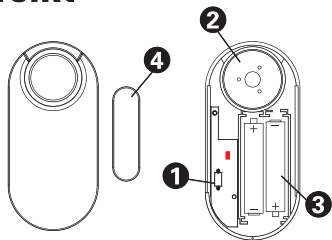
## Bruk

Trykk på låseknappen på fjernkontrollen for å aktivere alarmfunksjonen. Sirenen begynner å pipe i 30 sekunder hvis kontakten mellom enhetene brytes. Trykk på opplåsningsknappen for å slå av sirenen. Du kan endre alarmsignalet ved å trykke på opplåsningsknappen (når kontakten mellom enhetene er intakt). Trykk deretter på knappen med funksjonsknappen (med hussymbolet). Fortsett å trykke på knappen for å veksle mellom de tre ulike signalene. Trykk på SOS-knappen i nødsfall for å aktivere sirenen i 30 sekunder. Du kan bryte koblingen mellom fjernkontroll og alarmentheten ved å holde inne strømbryteren (1) i minst 8 sekunder. Alarmentheten begynner å pipe når batterinivået begynner å bli lavt. Skift batterier når dette skjer.

## Sikkerhetsinformasjon

Brukte batterier bør skiftes ut og erstattes med batterier av lignende type. Brukte batterier skal leveres til miljøstasjoner.

# Översikt



**1** Strömbrytare

**2** Siren

**3** Batterilucka

**4** Magnet

## Specifikationer

Siren-volym:	130 dB
Batterier:	2x AAA (medföljer ej) & 1x CR2032
Mått:	90x43x13 mm (larm)
	45x13x13 mm (magnet)
	60x33x11 mm (fjärrkontroll)
Avstånd:	Upp till 15 m (mellan fjärr och alarm)

## Installation

Börja med att dra ner luckan på baksidan av larm-enheten och sätt i 2 AAA-batterier (medföljer ej). Tryck och håll in strömbrytaren (1) i minst tre sekunder följt av att trycka på valfri knapp på

fjärrkontrollen. Alarmet ska pipa, vilket indikerar att båda kopplats ihop. Sätt tillbaka luckan på larm-enheten. Hitta en lämplig plats att fästa larm och magnet. Enkel att använda på fönster, dörrar, lådor och behållare. Var noggrann med att ytan där tejen ska fästas är torr och ren så den kan fästa säkert. Pilla bort pappret från tejen och säkerställ att larmet och magneten maximalt är 15 mm ifrån varandra vid appliceringen.

## Användning

Tryck på lås-knappen på fjärrkontrollen för att aktivera larm-funktionen. Sirenen kommer börja tjuta i 30 sekunder om kontakten mellan enheterna bryts. Tryck på upplåsningknappen för att stänga av sirenen. Du kan ändra larmsignalen genom att trycka på upplåsningknappen (när kontakten är intakt mellan enheterna) följt av att trycka på funktionsknappen (med huset). Fortsätt trycka på knappen för att alternera mellan de tre olika signalerna. Tryck på SOS-knappen vid nödfall för att aktivera sirenen i 30 sekunder. Du kan bryta kopplingen mellan fjärrkontroll och larm-enheten genom att trycka och hålla in strömbrytaren (1) i minst 8 sekunder. Larm-enheten kommer börja pipa frekvent när batterinivån börjar bli låg, vänligen byt ut batterierna när detta sker.

## Säkerhetsinformation

Använda batterier bör bytas ut och ersättas med liknande sort. Kassera använda batterier enligt lokala regler.

[www.luxorparts.com](http://www.luxorparts.com)  
Box 50435 Malmö  
Sweden  
Version: 2019-06-13

