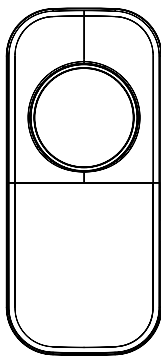


Wireless Kinetic Doorbell Kit SD110

User guide

Item: 66289



cleverio

EN

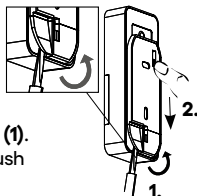
NO

SV

Use

Push button

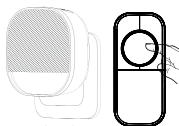
Open the back of the push button using a screwdriver (1). Push the bracket downwards to separate it from the push button (2).



The push button is powered by kinetic energy which is stored each time the button is pressed. If the button hasn't been pressed for a long time, you may need to press the button multiple times in quick succession to charge it.

Chime

1. Connect the chime to a wall socket.
2. The chime emits a sound to indicate it's ready for pairing.
3. Press the push button within 2 minutes of installing the batteries into the chime to pair the units together. The chime emits a sound to confirm the pairing was successful.



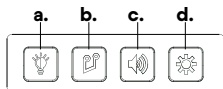
To pair multiple chimes to the same button, repeat the steps above.

To pair multiple buttons to the same chime, disconnect the chime each time you pair a new button. If the chime does not emit a sound during stage 2, press any button on the chime when it is disconnected from power to remove any residual power, wait a short moment, and attempt to pair again.

Note! A chime can be paired to multiple push buttons, as each chime supports up to 8 memory slots. If an additional push button is paired after this, the earliest paired button is automatically disconnected. A push button can control up to 50 chimes total.

Chime settings

- a. Press to turn the nightlight on/off.
- b. Press multiple times to change the preferred melody (36 melodies).
- c. Press multiple times to set the volume.
- d. Press the button on the front of the chime to enable/disable sound and/or the flashing light when the push button is pressed in the following order: flash, sound, flash + sound.



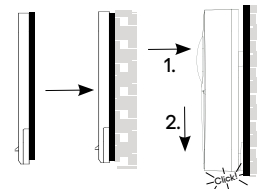
Mounting the push button bracket

The push button bracket can be mounted to a surface using the included double-sided adhesive tape or screws and plugs (not included). The adhesive tape is recommended for a smooth surface that is protected from weather. Screws and plugs are recommended for outdoor mounting.

Double-sided adhesive tape

Peel off both protective sides on the tape and attach it to the bracket. Press the bracket and tape onto the surface.

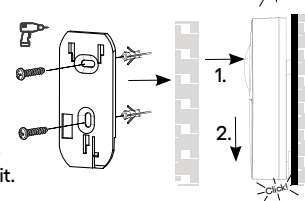
Press (1) and slide (2) the push button onto the bracket until you hear a click to mount it.



Screws and plugs (not included)

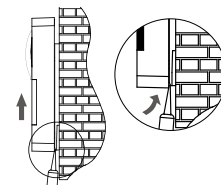
Drill two holes into the mounting surface using an electric drill. Insert plastic plugs into the hole and attach the bracket using the screws.

Press (1) and slide (2) the push button onto the bracket until you hear a click to mount it.



Detaching the push button

If you need to remove the push button from a mounted position you can detach it from the bracket using a screwdriver.



Resetting

Press and hold the melody selection button (c) on the chime for 20 seconds until a sound is emitted to remove the pairing between the chime and button.

Troubleshooting

I'm having trouble pairing the chime to the push button.

Make sure the push button has enough kinetic energy by pressing it in quick succession multiple times to charge it. Make sure chime is connected to a working 230 V wall outlet.

Make sure the push button and chime are not too far apart (up to 100 m) and have no obstacles in the signal path. Place the chime close to the push button and try again.

Avoid installing the push button on a metal door frame.

Re-initiate the pairing procedure, make sure to follow the instructions in the same order they are described in the manual.

Safety information

The chime is intended for use in temperatures from 0-35 °C and not for outdoor use. Only for use in dry areas. The push button can be mounted outdoors, but we recommend you to mount it in a place where it's shielded from wind and rain.

Do not open or modify the devices in any way, this should only be carried out by a qualified technician .

The range of 100 meters can vary due to concrete walls, electrical or electromagnetic sources that can interfere with the signal.

If the push button doesn't react when you press it, press it multiple times to charge it using kinetic energy.

Simplified EU Declaration of Conformity

Kjell & Company hereby declares that this device is in compliance with the essential requirements and other relevant provisions of Directive 2014/53/EU. Full text of the EU declaration of conformity is available at www.kjell.com/66289

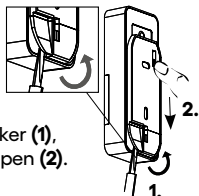
Specifications

| | |
|---------------------------|--|
| Frequency: | 433.92 MHz |
| Range: | Up to 100 meters |
| Size: | Push button: 90x40x26 mm Chime: 83x83x32 mm |
| Included: | Push button (transmitter), chime (receiver), adhesive tape, manual |
| Wireless frequency: | 433.050–434.790 MHz |
| Effective Radiated Power: | <20 mW |

Bruk

Trykknapp

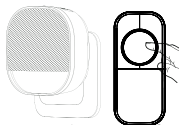
Løse trykknappens monteringsplate med en skrutrekker (1), og skyv platen nedover for å separere den fra trykknappen (2).



Trykknappen strømforsynes av kinetisk energi som lagres i enheten hver gang du trykker på knappen. Hvis ingen trykkes på knappen i en lengre periode, kan du måtte trykke raskt på den et par ganger for å lade den.

Dørklokke

1. Koble dørklokken til en stikkontakt.
2. Dørklokken spiller en lyd for å indikere at den er klar for parkobling.
3. Trykk på trykknappen innen 2 minutter etter at dørklokken er installert, for å parkoble enhetene. Dørklokken spiller en lyd for å bekrefte at parkoblingen er fullført.



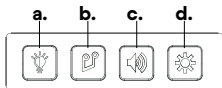
For å parkoble flere dørklokker med samme knapp: Gjenta trinnene ovenfor for hver dørklokke.

For å parkoble flere trykknapper med samme dørklokke: Koble dørklokken fra stikkontakten hver gang før du parkobler en ny knapp. Hvis dørklokken ikke spiller en lyd under trinn 2, kobler du dørklokken fra stikkontakten og trykker på en valgfri knapp – med dørklokken utkoblet – for å lade ut eventuell batteristrøm. Vent litt og prøv å parkoble på nytt.

Merk! En dørklokke kan være parkoblet til og styres av flere trykknapper samtidig, siden hver dørklokke har støtte for opptil 8 minneplasser. Hvis flere trykknapper parkobles når alle minneplassene er opptatt, forsvinner den parkoblingen som ble gjort først. En trykknapp kan være parkoblet til og styre opptil 50 dørklokker.

Innstillinger for dørklokken

- a. Trykk på knappen for å tenne/slukke nattlampen.
- b. Trykk flere ganger for å endre dørklokkens melodi (36 melodier).
- c. Trykk flere ganger for å endre lydstyrke.
- d. Trykk på knappen for å aktivere/deaktivere lyden og/eller lyssignalet når du trykker på trykknappen. Innstillingene velges i følgende rekkefølge: lyssignal, melodi, lyssignal + melodi.



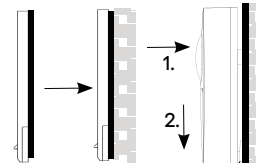
Montere trykknappens monteringsplate

Trykknappens monteringsplate kan festes på en overflate med den medfølgende dobbeltsidige teipen eller med skruer og plastplugg (følger ikke med). Den dobbeltsidige teipen anbefales for jevne overflater som er beskyttet mot vær. Skruer og plastplugg anbefales for utendørsmontering.

Dobbeltsidig teip

Dra av beskyttelsesplasten på begge sider av teipen og fest den mot monteringsplaten. Trykk monteringsplaten på plass.

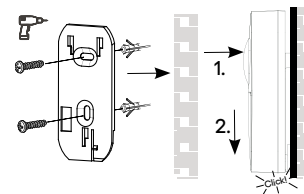
Trykk (1) og skyv trykknappen nedover (2) på monteringsplaten til du hører et klikk.



Skruer og plastplugg (følger ikke med)

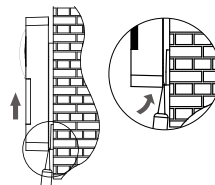
Bor to hull i monteringsoverflaten med en drill. Sett pluggene i hullene og skru fast monteringsplaten med skruene.

Trykk (1) og skyv trykknappen nedover (2) på monteringsplaten til du hører et klikk.



Ta av trykknappen

Hvis du må ta av trykknappen når den er fastmontert, kan du bruke et skrujern.



Tilbakestilling/nullstilling

Hold inne knappen for melodivalg (c) på dørklokken i 20 sekunder til du hører en lyd. Parkoblingen mellom enhetene er nå fjernet.

Feilsøking

Jeg har problemer med å parkoble dørklokken med trykknappen.

Hvis ingen trykkes på knappen i en lengre periode, kan du måtte trykke raskt på den et par ganger for å lade den. Kontroller at dørklokken sitter i en fungerende 230 V-stikkontakt.

Kontroller at trykknappen og dørklokken ikke er for langt borte fra hverandre (opptil 100 m), og at det ikke er noen hindre i signalveien. Hold dørklokken nær trykknappen og prøv på nytt.

Unngå å montere trykknappen på en dørkarm av metall.

Start parkoblingen på nytt. Følg instruksjonene i samme rekkefølge som de beskrives i manualen.

Sikkerhetsinformasjon

Dørklokken kan brukes i temperaturer fra 0–35 °C. Den skal ikke brukes utendørs. Skal bare brukes på tørre steder. Trykknappen kan monteres utendørs, men vi anbefaler at du monterer den på et sted som er beskyttet mot vind og regn.

Åpning/repasasjon skal bare utføres av en kvalifisert tekniker.

Rekkevidden på 100 meter kan variere pga. betongvegger eller elektriske eller elektromagnetiske kilder som kan forstyrre signalet.

Hvis trykknappen ikke reagerer når du trykker på den, må du trykke på den flere ganger for at den skal lades opp skikkelig.

Forenklet EU-samsvarserklæring

Kjell & Company erklærer herved at denne enheten er i samsvar med grunnleggende krav og andre relevante bestemmelser i direktivet 2014/53/EU. Fullstendig tekst for EU-samsvarserklæringen finner du på www.kjell.com/66289

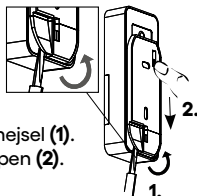
Spesifikasjoner

| | |
|--------------------------|---|
| Frekvens: | 433,92 MHz |
| Rekkevidde: | Opptil 100 meter |
| Mål: | Trykknapp: 90x40x26 mm Dørklokke: 83x83x32 mm |
| I pakken: | Trykknapp (sender), dørklokke (mottaker), 1x CR2032-batteri, monteringsplate, dobbeltsidig teip, manual |
| Trådløst frekvensområde: | 433,050 – 434,790 MHz |
| Effektiv utstrålt kraft: | < 20 mW |

Användning

Tryckknapp

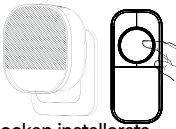
Lossa tryckknappens monteringsplatta med en skruvmejsel (1). Skjut plattan nedåt för att separera den från tryckknappen (2).



Tryckknappen strömförsörjs av kinetisk energi som lagras i enheten varje gång du trycker på knappen. Om ingen tryckt på knappen under en längre period kan du behöva trycka på den snabbt ett par gånger i följd för att ladda den.

Dörrklocka

1. Anslut dörrklockan till ett vägguttag.
2. Dörrklockan spelar upp ett ljud för att indikera att den är redo för parkoppling.
3. Tryck på tryckknappen inom 2 minuter efter att dörrklockan installerats för att parkoppla enheterna. Dörrklockan spelar upp ett ljud för att bekräfta att parkopplingen lyckats.



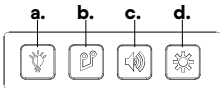
För att parkoppla flera dörrklockor till samma knapp, repetera stegen ovan för varje dörrklocka.

För att parkoppla flera tryckknappar till samma dörrklocka, koppla från dörrklockan från vägguttaget varje gång innan du parkopplar en ny knapp. Om dörrklockan inte spelar upp ett ljud under steg 2, koppla från dörrklockan från vägguttaget och tryck på valfri knapp, med dörrklockan urkopplad, för att ladda ur eventuell ström som finns kvar i dörrklockan, vänta en kort stund och försök att parkoppla igen.

Notera! En dörrklocka kan vara parkopplad till och styras av flera tryckknappar samtidigt, då varje dörrklocka har stöd för upp till 8 minnesplatser. Om ytterligare tryckknapp parkopplas när alla minnesplatserna är upptagna, försvinner den parkoppling som gjordes först. En tryckknapp kan vara parkopplad till och styra upp till 50 dörrklockor.

Inställningar för dörrklockan

- a. Tryck på knappen för att tända/släcka nattlampan.
- b. Tryck flera gånger för att ändra dörrklockans melodi (36 melodier).
- c. Tryck flera gånger för att ändra volymen.
- d. Tryck på knappen för att aktivera/stänga av ljudet och/eller ljussignal när du trycker på tryckknappen, inställningarna väljs i följande ordning: ljussignal, melodi, ljussignal + melodi.



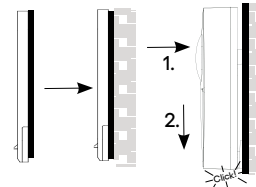
Montera tryckknappens monteringsplatta

Tryckknappens monteringsplatta kan fästas på en yta med den medföljande dubbelhäftande tejp, eller med skruv och plastplugg (medföljer ej). Den dubbelhäftande tejp rekommenderas för släta ytor som är skyddade från väder. Skruv och plastplugg rekommenderas för utomhusmontering.

Dubbelhäftande tejp

Dra bort den skyddsplasten på tejpens båda sidor och fäst den mot monteringsplattan. Tryck monteringsplattan på plats.

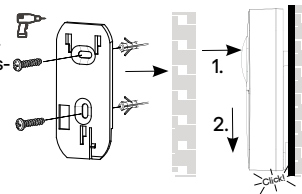
Tryck (1) och skjut (2) tryckknappen på monteringsplattan tills du hör ett klick-ljud.



Skruv och plastpluggar (medföljer ej)

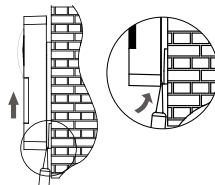
Borra två hål i monteringsytan med en borrh. Sätt i pluggarna i hålen och fäst monteringsplattan med skruvarna.

Tryck (1) och skjut (2) tryckknappen på monteringsplattan tills du hör ett klick-ljud.



Ta loss tryckknappen

Om du behöver ta loss tryckknappen när den sitter monterad kan du använda en skruvmejsel.



Återställning

Tryck och håll ned knappen för melodival (c) på dörrklockan i 20 sekunder tills att du hör ett ljud, parkopplingen är nu borttagen mellan enheterna.

Felsökning

Jag har problem med att parkoppla dörrklockan till tryckknappen.

Se till att tryckknappen har nog med lagrad kinetisk energi genom att trycka på den snabbt ett par gånger i följd för att ladda den. Kontrollera att dörrklockan sitter i ett fungerande 230 V-vägguttag.

Kontrollera att tryckknappen och dörrklockan inte är för långt ifrån varandra (upp till 100 m) och att det inte finns några hinder i signalens väg. Håll dörrklockan nära tryckknappen och försök igen.

Undvik att montera tryckknappen på en dörrkarm av metall.

Starta om parkopplingen, se till att följa instruktionerna i samma ordning som de beskrivs i manualen.

Säkerhetsinformation

Dörrklockan är avsedd för användning i temperaturer från 0-35 °C och inte för utomhusbruk. Endast för användning i torra utrymmen. Tryckknappen kan monteras utomhus, men vi rekommenderar att du monterar den på en plats som är skyddad från vind och regn.

Öppna eller modifiera inte enheterna på något sätt, detta bör endast utföras av en kvalificerad tekniker.

Räckvidden på 100 meter kan variera på grund av betongväggar, elektriska eller elektromagnetiska källor som kan störa signalen.

Om tryckknappen inte reagerar när du trycker på den måste du trycka på den flera gånger för att den ska laddas upp ordentligt.

Förenklad EU-försäkran om överensstämmelse

Kjell & Company förklarar härmed att denna enhet uppfyller de grundläggande kraven och andra relevanta bestämmelser i direktiv 2014/53/EU. Fullständig text av EU-försäkran om överensstämmelse finns på www.kjell.com/66289

Specifikationer

| | |
|---------------------------|--|
| Frekvens: | 433,92 MHz |
| Räckvidd: | Upp till 100 meter |
| Storlek: | Tryckknapp: 90x40x26 mm Dörrklocka: 83x83x32 mm |
| Medföljer: | Tryckknapp (sändare), dörrklocka (mottagare), 1x CR2032-batteri, monteringsplatta, dubbelhäftande tejp, manual |
| Trådlöst frekvensomfång: | 433,050–434,790 MHz |
| Effektiv utstrålad kraft: | <20 mW |



www.cleverio.se
Box 50435 Malmö
Sweden
2024-08-05